

11ª Índice de Eficiencia Energética en el Hogar

Galicia

Diciembre 2018

Índice y contenido

1. En titulares
2. Resultados del estudio en Galicia
3. Conclusiones del estudio en Galicia
4. Anexos

La Fundación Naturgy presenta una nueva edición del Índice de Eficiencia Energética en los hogares españoles, un estudio realizado desde 2004 que permite detectar los comportamientos y hábitos energéticos de los ciudadanos en sus hogares.

El índice ha cumplido, un año más, con los objetivos iniciales para los que se diseñó:

1

Ser un **observatorio de la eficiencia energética de los hogares** a nivel nacional.

2

Poner a disposición de los usuarios y administraciones una **herramienta para fomentar hábitos eficientes y en consecuencia, el ahorro energético.**

En titulares

01

Los hogares gallegos tienen un potencial de ahorro del **27,6%**, que podría alcanzarse mejorando los hábitos y el equipamiento de los hogares

Este potencial de ahorro equivale a:

- ✓ **2.737 GWh**, equivalente al 14% de la demanda eléctrica de Galicia en el 2017.
- ✓ **0,9 millones de toneladas de CO₂**, las mismas emisiones que realizan al año 279.479 turismos, el 19% del parque existente en Galicia.
- ✓ **257 millones de euros**, 0,4% del PIB Galicia en 2017.

Resultados de Galicia

02

¿Qué es el índice de eficiencia?

El Índice de Eficiencia Energética es un indicativo de cómo de eficiente es el comportamiento del ciudadano en su hogar.

Tiene un máximo de 10 puntos, siendo 10 el comportamiento más eficiente.

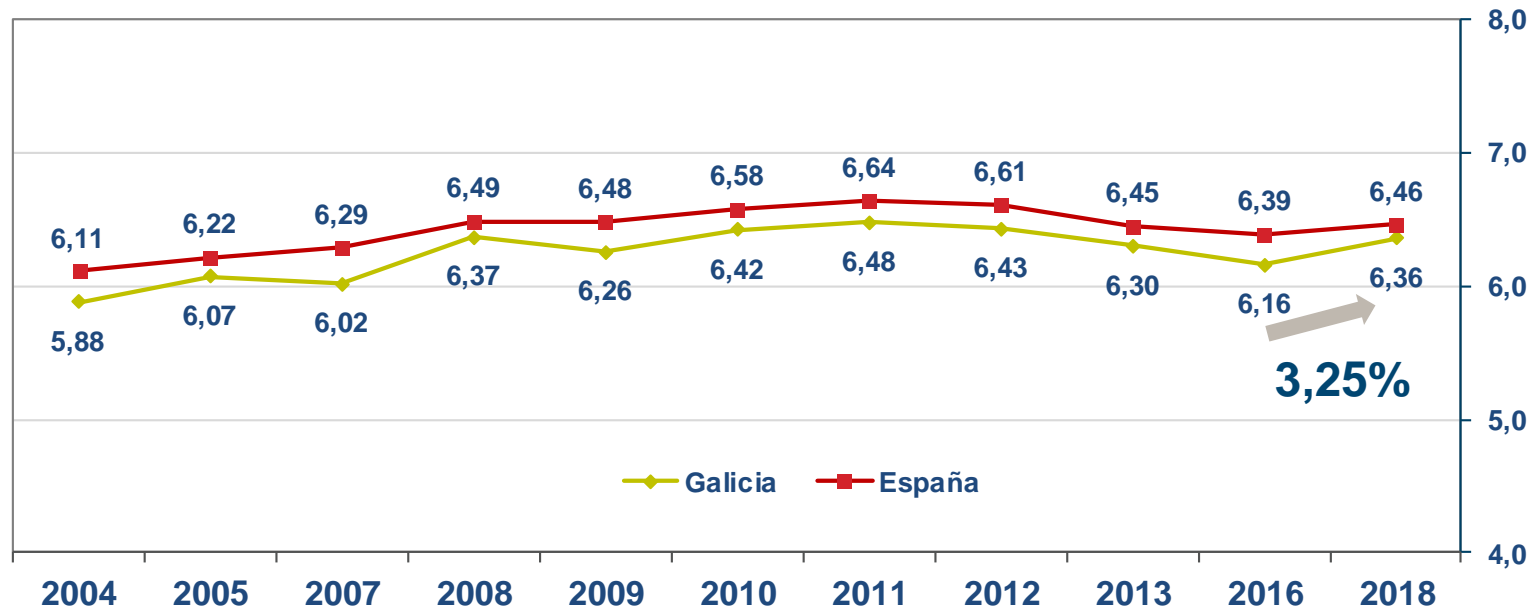
El índice calcula los hábitos eficientes en los puntos de mayor consumo energético, centrándose en los hábitos que pueden generar un mayor ahorro en los hogares españoles.

El índice se desglosa en los siguientes subíndices:

- **Cultura energética**
- **Mantenimiento**
- **Control energético**
- **Equipamiento**

Resultados Galicia

Evolución del Índice de Eficiencia Energética en Galicia

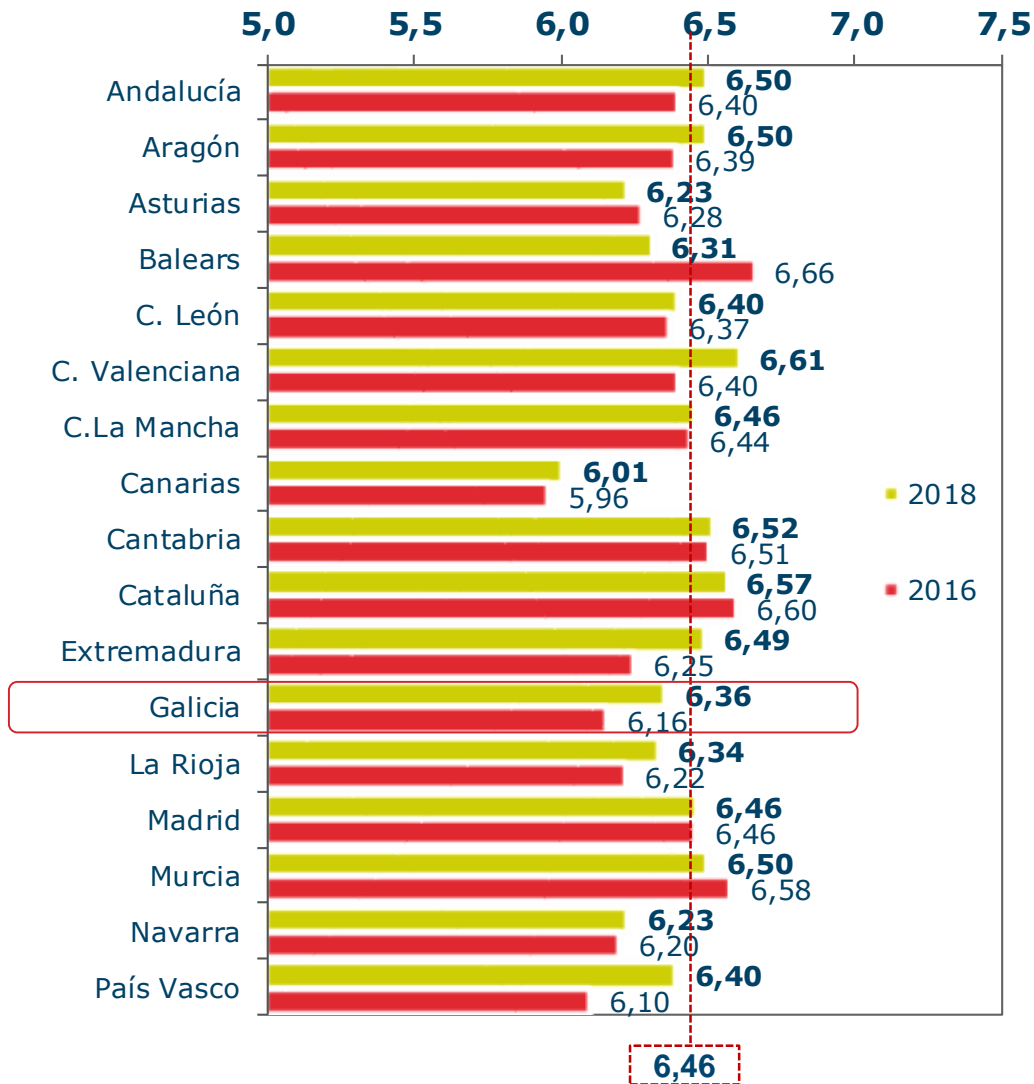


El Índice de Eficiencia Energética ha experimentado un **crecimiento del 8,16% desde la primera edición en el 2004.**

La tendencia negativa que se inició en 2012 se ha roto en la última edición, con una **subida considerable: 3,25%.**

Resultados Galicia

Comparativa del Índice de Eficiencia Energética por CCAA



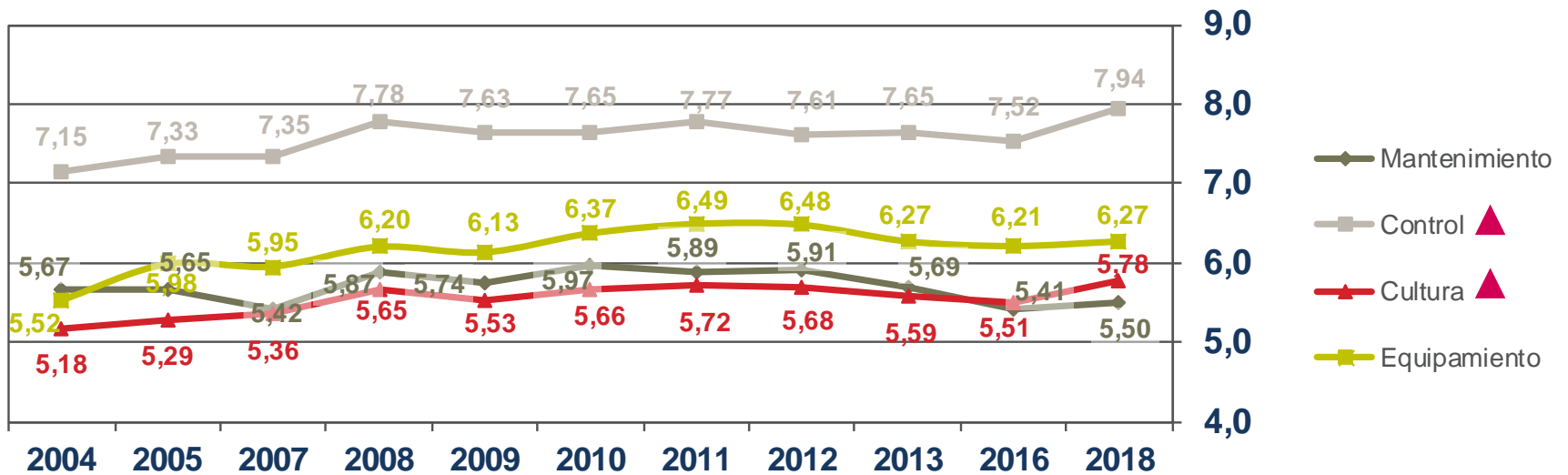
La **subida** global del Índice de Eficiencia es trasladable a la **mayoría de las Comunidades Autónomas**: en nueve de las diecisiete el Índice asciende y en tres se mantiene estable.

Las Comunidades en las que el Índice disminuye son Asturias, Baleares y Murcia.

En Cantabria, Cataluña y Madrid el Índice se mantiene estable.

Resultados Galicia

Evolución de los subíndices



El ascenso del Índice Global de Eficiencia se refleja en la mejora en todos los subíndices. Aunque todos mejoran, Control y Cultura son los que experimentan el mayor ascenso.

Resultados Galicia

Evolución de los subíndices

Mantenimiento



Sistemas de reducción de entrada de aire en todas las puertas y ventanas

Equipamiento



Aumento de bombillas LED

Cultura



Aumento del conocimiento de los electrodomésticos que más consumen.
Aumento de hogares con capacidad para explicar cambios bruscos en la factura.



No uso de electrodomésticos de mayor consumo a la vez

Control



Uso de la función invierno/verano del calentador/termo/caldera



Revisión anual de la caldera

Resultados Galicia

Potencial de ahorro desglosado

Galicia
España

44,8%
43,3%

22,8%
25,3%

19,5%
20,0%

15,8%
18,3%

14%
13,7%



Equipamiento



1.145 GWh/año

160 M€/año



Calefacción



1.092 GWh/año

55 M€/año



Iluminación



74 GWh/año

10 M€/año



**Aire
acondicionado**



114 GWh/año

16 M€/año



**Agua
caliente**



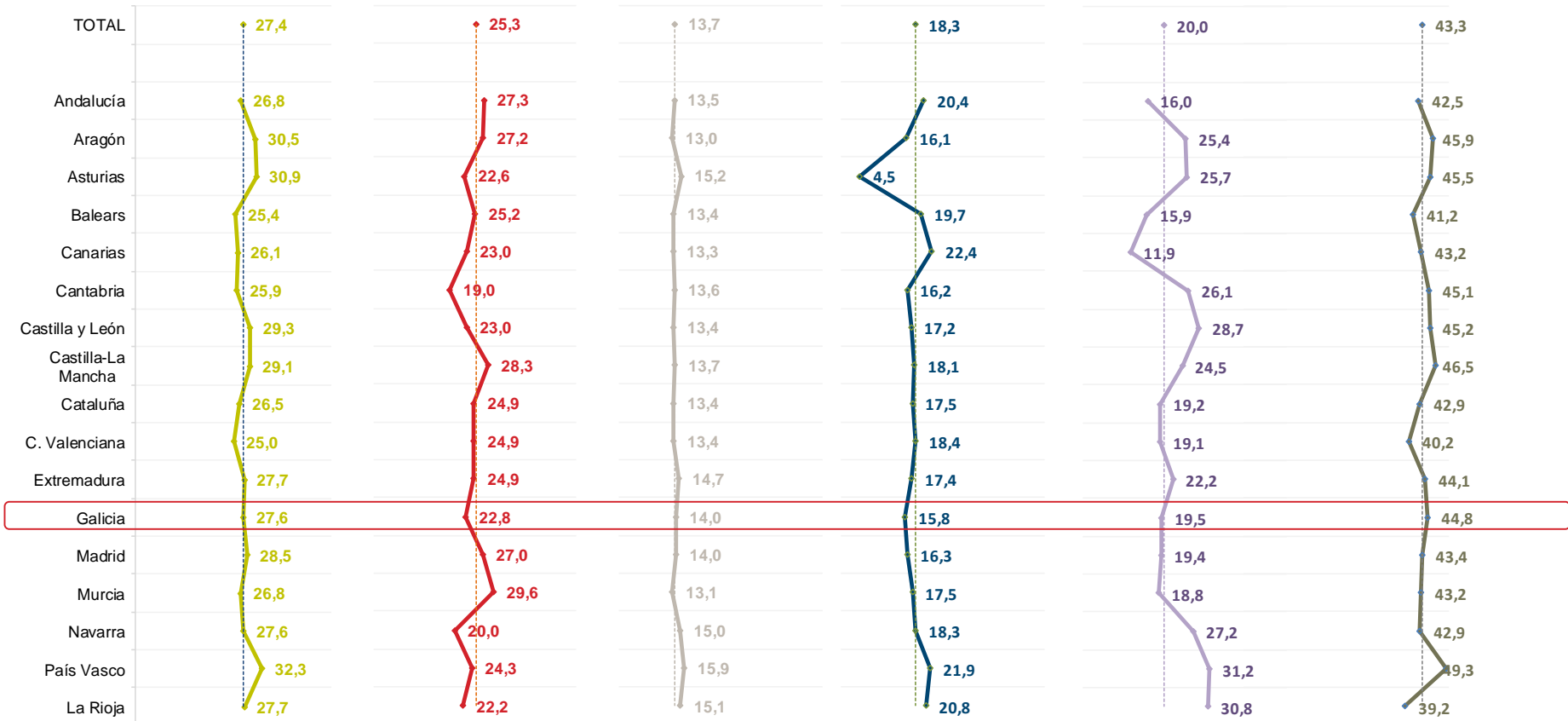
312 GWh/año

16 M€/año

Resultados Galicia

Potencial de ahorro comparativo

TOTAL

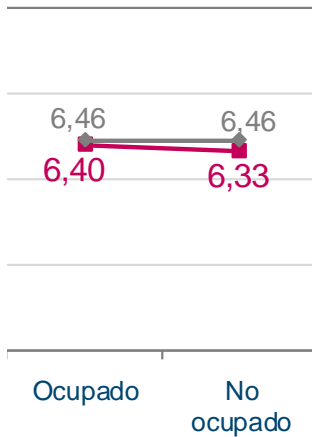


Resultados Galicia

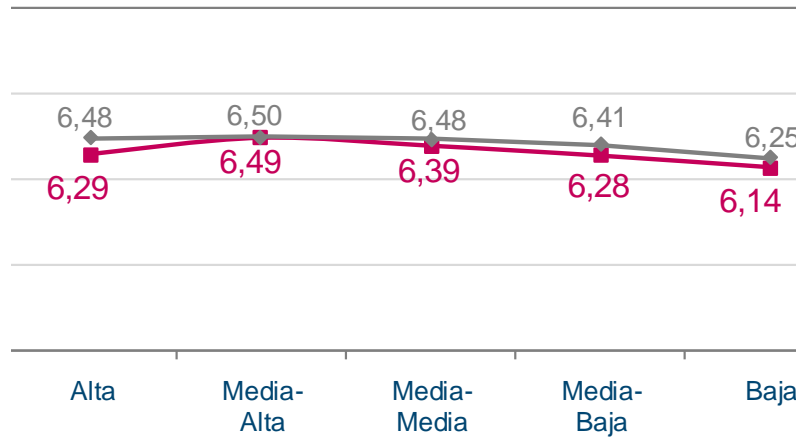
Índice por aspectos sociodemográficos influyentes

■ Galicia
◆ España

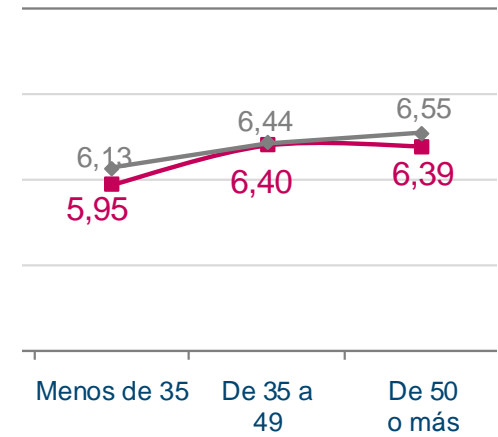
Situación laboral



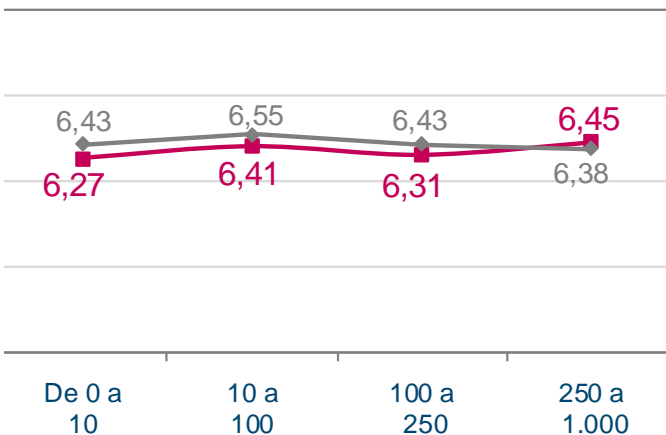
Estatus socioeconómico



Edad responsable del hogar



Tamaño del municipio (en miles de habitantes)



El perfil de hogar eficiente se corresponde con los siguientes aspectos sociodemográficos:

- nivel económico medio-alto
- tienen más de 35 años
- viven en municipios de entre 100.000 y 250.000 habitantes

Conclusiones

03

Conclusiones Galicia

- El **Índice Global de Eficiencia de Galicia es de 6,36 puntos**, significativamente superior al obtenido en la edición anterior (2016).
- Como es habitual, **Galicia presenta una eficiencia inferior a la media nacional, pero en esta edición la distancia se recorta** e incluso supera la media nacional en el subíndice de Control.
- Por equipamiento, las diferencias en el potencial de los hogares gallegos son pequeñas, aun así, parecen hacer mejor uso de la climatización, tanto de la calefacción, como del aire acondicionado (en ambos casos, los potenciales de ahorro son algo inferiores).
- **La subida se extiende a los cuatro subíndices, aunque Control y Cultura son los que experimentan un mayor ascenso.**
- **El potencial de ahorro de los hogares gallegos es del 27,6% muy similar al total nacional (27,4%).**

Anexos

04

Ficha técnica del Índice de Eficiencia Energética

Universo: hogares gallegos

Ámbito: Comunidad Autónoma de Galicia

Metodología: entrevista telefónica asistida por ordenador (CATI) mediante cuestionario estructurado.

Muestra: Método de muestreo: la selección de la muestra se llevó a cabo a través de un procedimiento aleatorio simple de hogares. El individuo a entrevistar fue el responsable de las tareas domésticas.

Tamaño de la muestra real : 400 entrevistas.

Recogida de información: del 12 de febrero al 27 de marzo de 2018.



Gracias

Esta presentación es propiedad de Fundación Naturgy. Tanto su contenido como su diseño están destinados al uso exclusivo de su personal.