

11è Índex d'Eficiència Energètica a la Llar

Resultats Catalunya

Barcelona, setembre 2018

Índex i contingut

1. En titulars
2. Resultats de l'estudi a Catalunya
3. Conclusions de l'estudi a Catalunya
4. Annexos

Introducció

La Fundació Naturgy presenta una nova edició de l'Índex d'Eficiència Energètica a les Llars espanyoles, un estudi realitzat des de l'any 2004 que permet detectar els comportaments i hàbits energètics dels ciutadans a les seves llars.

L'índex ha complert, un any més, amb els objectius inicials per als quals es va dissenyar:

1

Ser un **observatori de l'eficiència energètica de les llars** a nivell nacional.

2

Posar a disposició dels usuaris i administracions una **eina per fomentar hàbits eficients i, en conseqüència, l'estalvi energètic.**

En titulars

01

Les llars catalanes tenen un potencial d'estalvi del **26,5%**, que podria assolir-se millorant els hàbits i l'equipament de les llars

Aquest potencial d'estalvi equival a:

- ✓ **7.452 GWh**, equivalent al 16% de la demanda elèctrica de Catalunya el 2017.
- ✓ **2,3 milions de tones de CO₂**, les mateixes emissions que realitzen a l'any 751.665 turismes, el 22% del parc existent a Catalunya.
- ✓ **688 milions d'euros**, 0,31% del PIB de Catalunya l'any 2017.

Resultats de Catalunya

02

¿Què és l'índex d'eficiència?

L'Índex d'eficiència energètica és un indicatiu de com és d'eficient el comportament del ciutadà a la seva llar

Té un màxim de 10 punts (10 és el comportament més eficient).

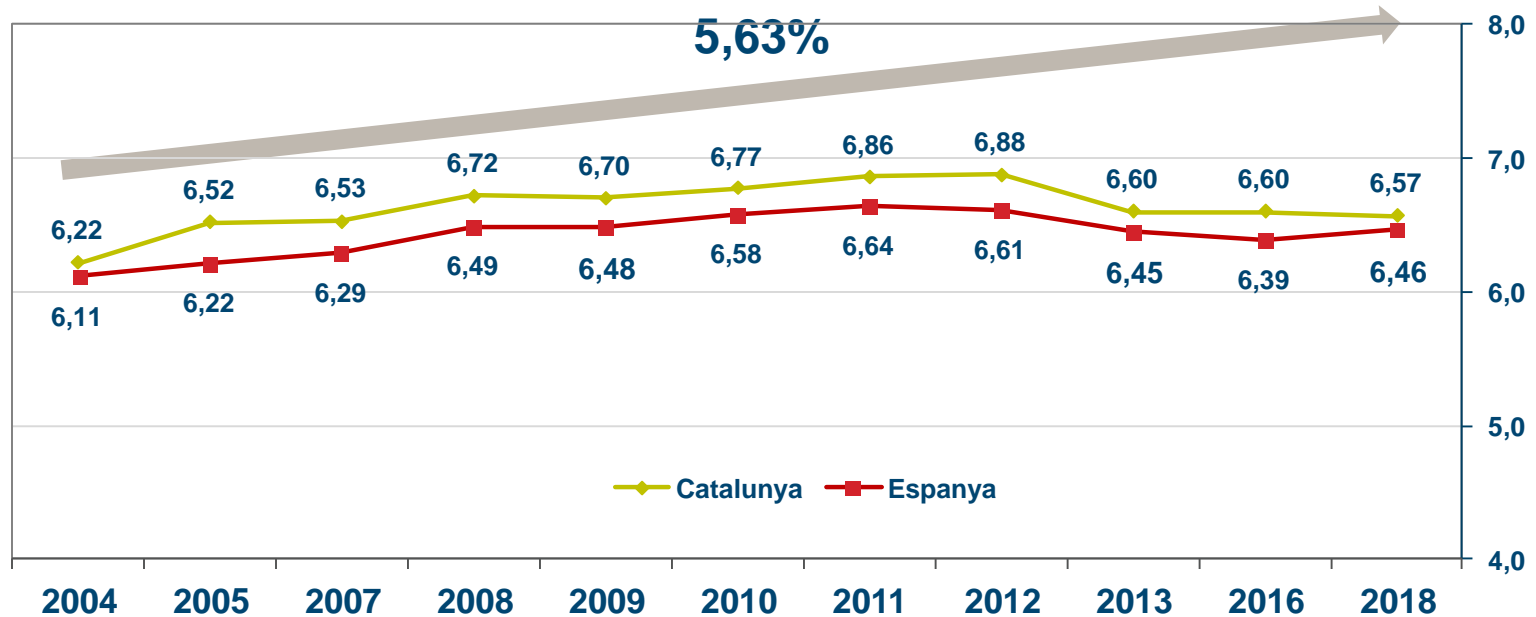
L'índex calcula els hàbits eficients en els punts de més consum energètic, centrant-se en els hàbits que poden generar un estalvi més gran a les llars espanyoles.

L'índex es desglossa en els següents subíndexs:

- **Cultura energètica**
- **Manteniment**
- **Control energètic**
- **Equipament**

Resultats Catalunya

Evolució de l'Índex d'Eficiència Energètica a Catalunya

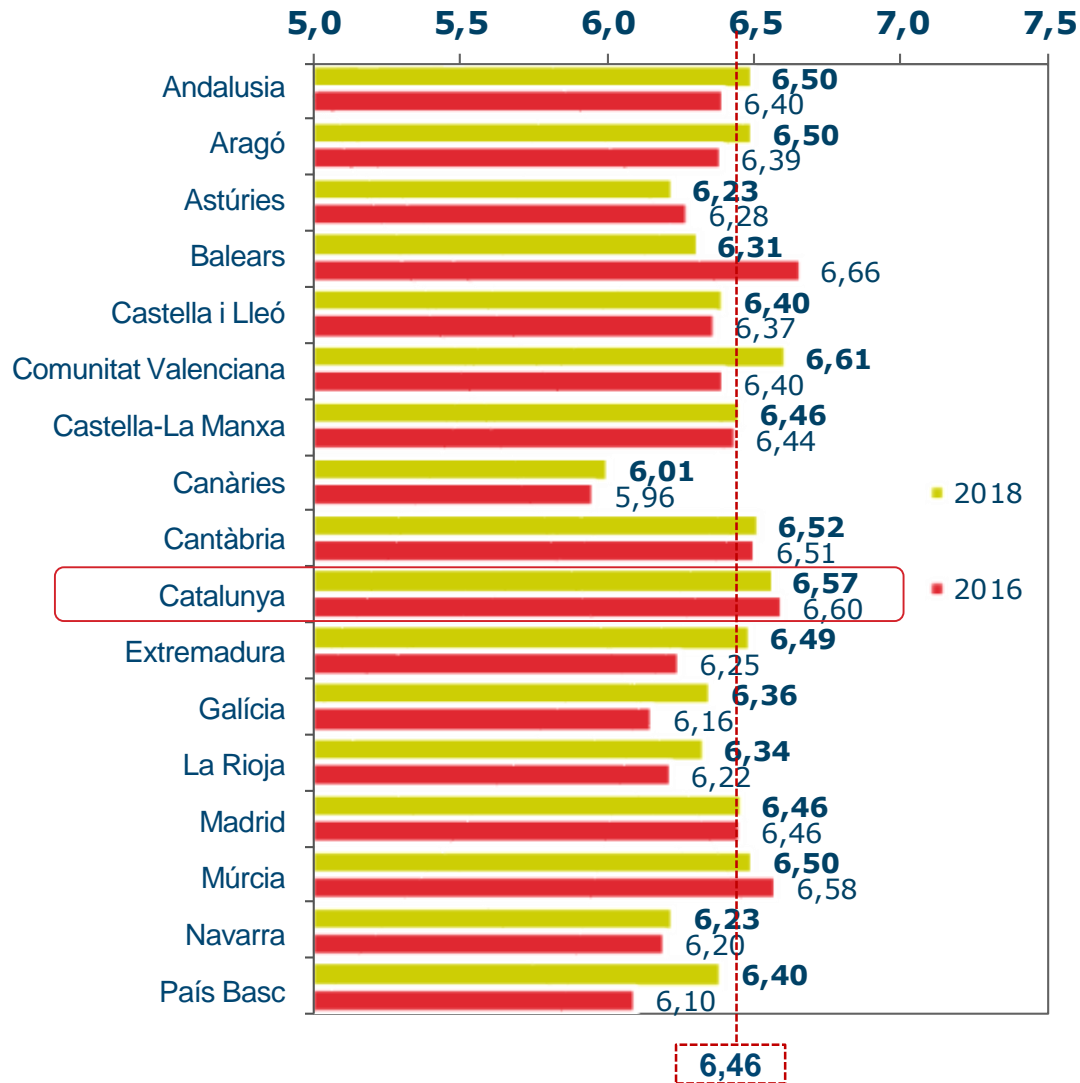


L'Índex d'Eficiència Energètica ha experimentat un **creixement del 5,63%** des de la primera edició el 2004.

El descens que es va produir l'any 2013 es manté però sense agreujar-se: **l'estabilitat és la tònica des del 2013.**

Resultats Catalunya

Comparativa de l'Índex d'Eficiència Energètica per CCAA



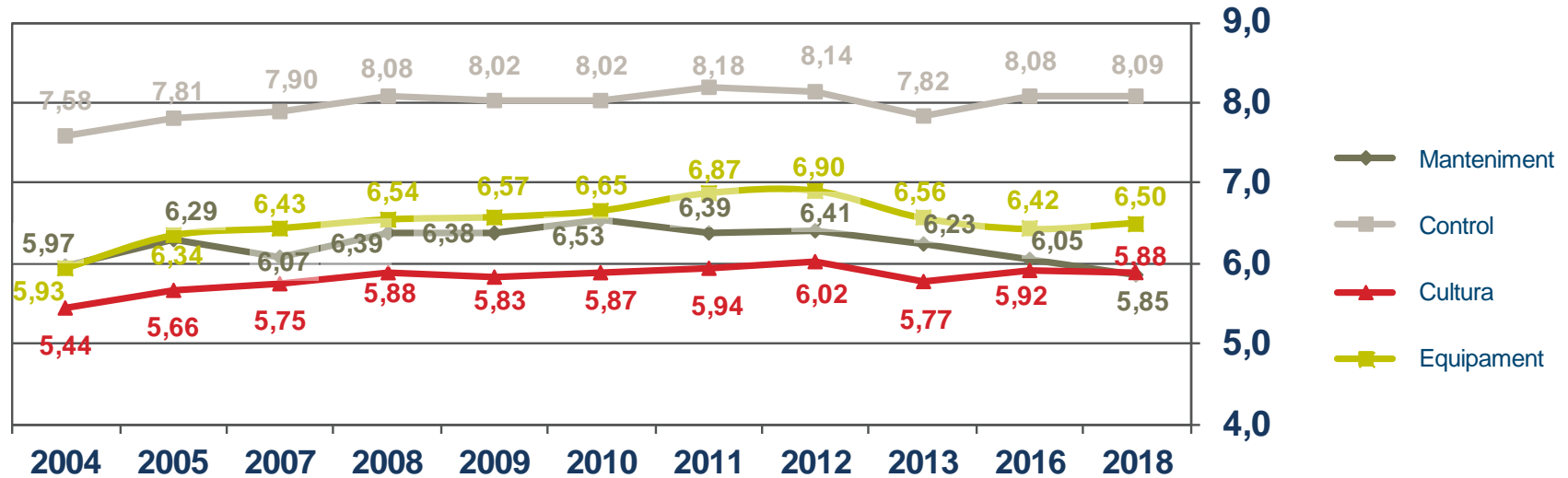
La **pujada** global de l'Índex d'Eficiència és traslladable a la **majoria de les Comunitats Autònomes**: en nou de les disset, l'índex ascendeix i en tres es manté estable.

Les Comunitats on l'índex disminueix són Astúries, Balears i Múrcia.

A Cantàbria, Catalunya i Madrid, l'índex es manté estable.

Resultats Catalunya

Evolució dels Subíndexs



L'estabilitat de l'Índex Global d'Eficiència es reflecteix en les lleus variacions evolutives en els diferents subíndexs.

L'únic que trenca aquesta estabilitat és el subíndex de Manteniment, que continua descendant (tot i que no de forma estadísticament significativa), obtenint el resultat més baix des que va començar l'estudi (l'any 2004).

Resultats Catalunya

Evolució dels Subíndexs

Manteniment

↑ Rentadores amb càlcul automàtic de programa

↓ Equips en *stand by*

Equipament

↑ Augment de bombetes LED

↓ Sistemes per a la reducció de cabal

Cultura

↑ Augment de coneixement d'estalvi per ajustament de potència
Augment d'ús de l'assecadora

↓ No ús d'electrodomèstics de més consum alhora

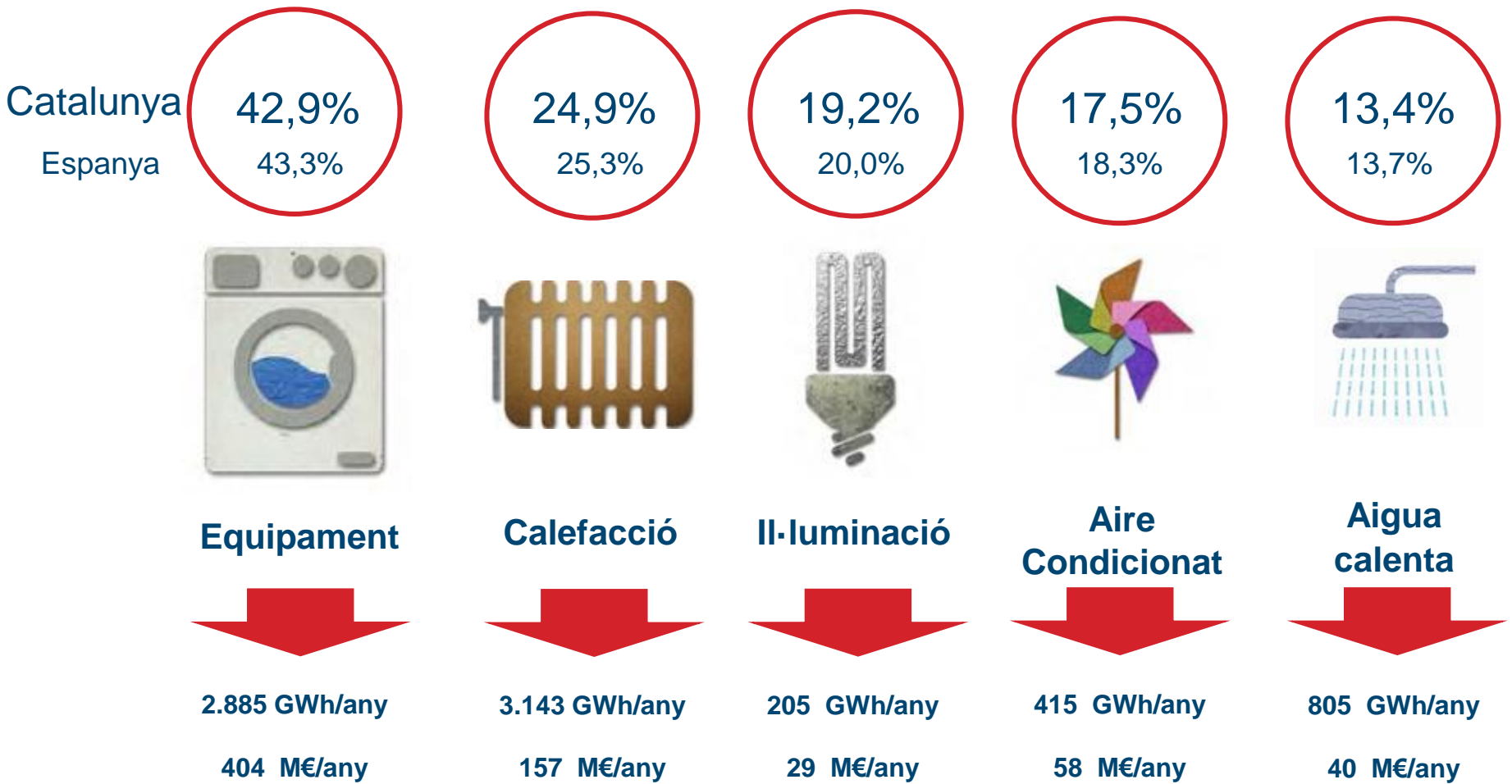
Control

↑ Rentavaixelles que trien automàticament el programa de rentat

↓ Equips en *stand by*

Resultats Catalunya

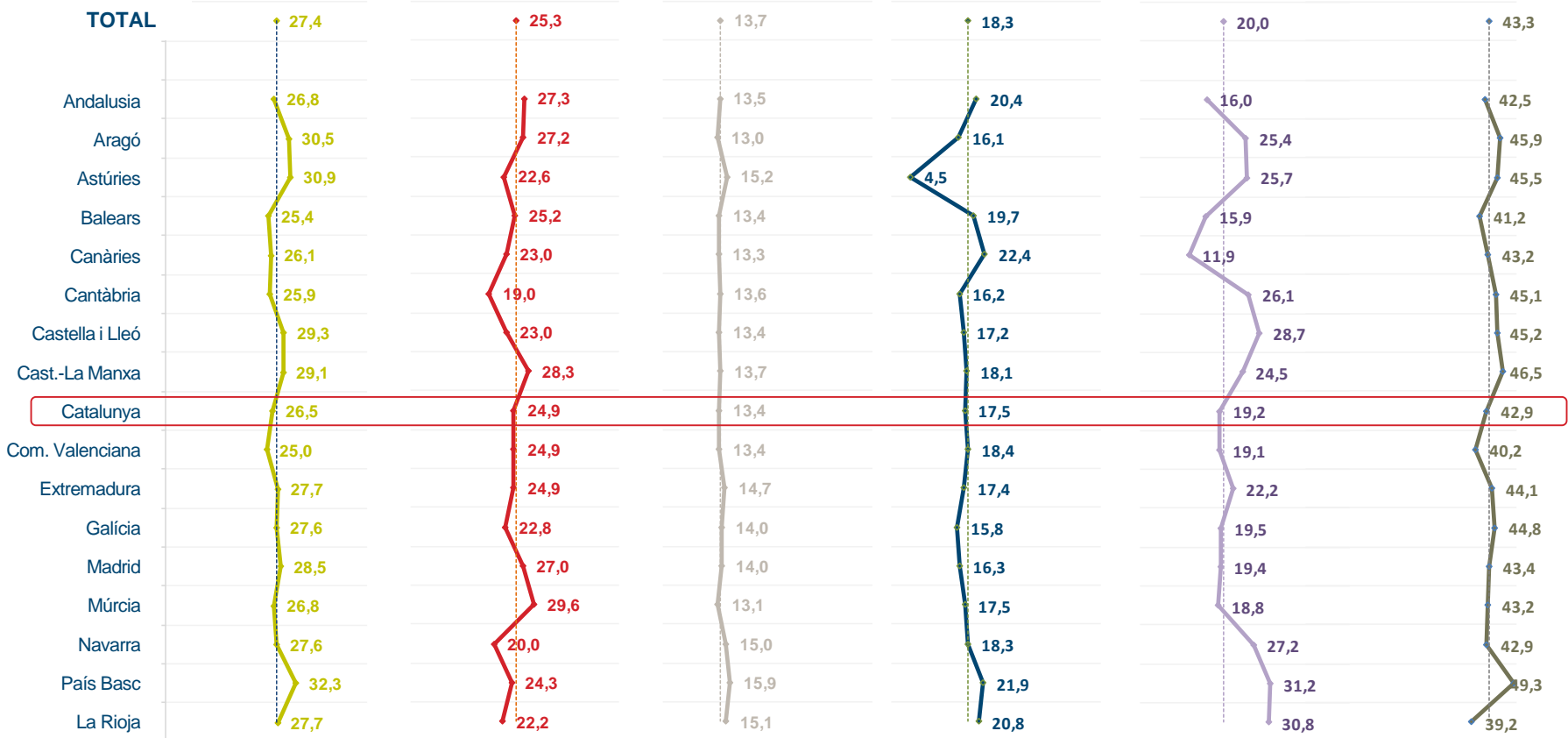
Potencial d'estalvi desglossat



Resultats Catalunya

Potencial d'estalvi comparatiu

TOTAL

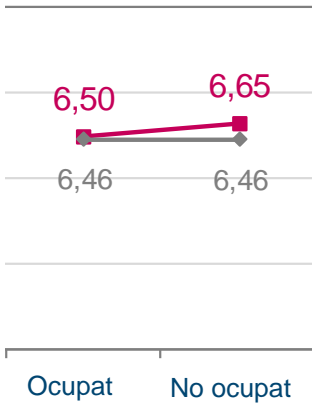


Resultats Catalunya

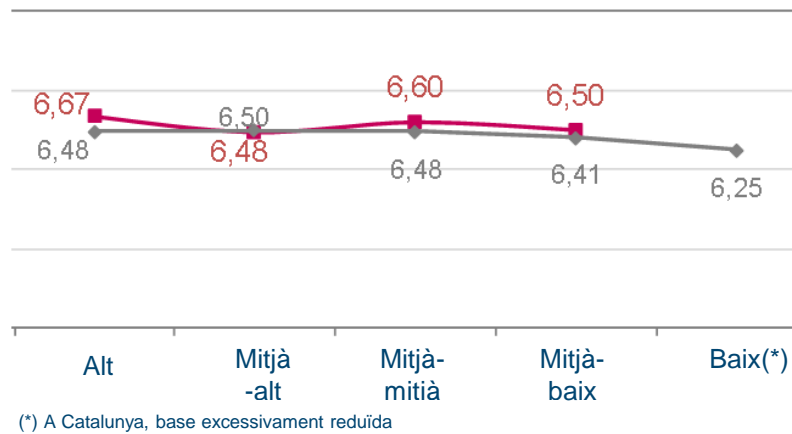
Índex per aspectes sociodemogràfics influents

■ Catalunya
◆ Espanya

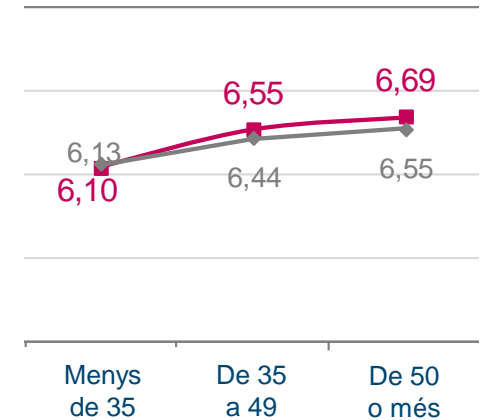
Situació laboral



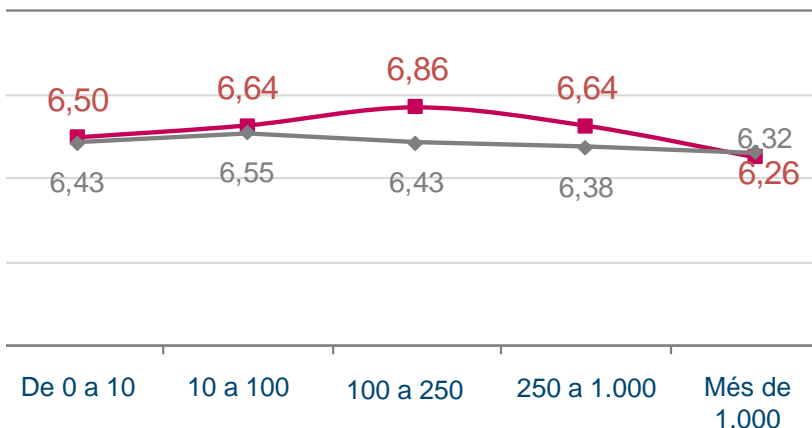
Estatus socio-econòmic



Edat responsable llar



Grandària del municipi (en milers d'habitants)



El perfil de llar eficient es correspon amb els següents aspectes sociodemogràfics:

- nivell econòmic alt
- tenen més de 50 anys
- viuen en municipis entre 100.000 i 250.000 habitants

Conclusions

03

Conclusions Catalunya

- **L'Índex Global d'Eficiència de Catalunya és de 6,57 punts**, pràcticament el mateix valor obtingut en l'edició anterior (2016).
- Com és habitual, **Catalunya presenta una eficiència superior a la mitjana nacional.**
- L'estabilitat global s'estén a tres dels quatre subíndexs: Control, Equipament i Cultura. **Manteniment, tot i que també té una variació lleu, continua perdent valor**, obtingut en aquesta edició el valor més baix de tot el seu recorregut històric.
- Comparant amb la resta de Comunitats Autònomes, Catalunya ocupa el primer lloc quant a Equipament, el segon en Control, el tercer en Manteniment i el sisè lloc en Cultura.
- La major eficiència de les llars catalanes implica un lògic **potencial d'estalvi** menor: podrien estalviar un **26,5%**, front al 27,4% obtingut a nivell nacional.

Annexos

04

Fitxa tècnica de l'Índex d'Eficiència Energètica

Univers: llars catalanes

Àmbit: Comunitat Autònoma de Catalunya

Metodologia: entrevista telefònica assistida per ordinador (CATI) mitjançant qüestionari estructurat.

Mostra:

Mètode de mostreig: la selecció de la mostra es va dur a terme a través d'un procediment aleatori simple de llars. L'individu a entrevistar va ser el responsable de les tasques domèstiques.

Grandària de la mostra real: 400 entrevistes.

Recollida d'informació: del 12 de febrer al 27 de març de 2018.



Gràcies

Aquesta presentació és propietat de Fundació Naturgy. Tant el seu contingut com el disseny estan destinats a l'ús exclusiu del seu personal.